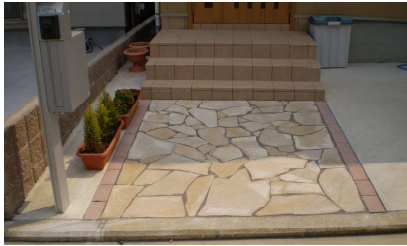


■ソルンフォーフェン敷&見切りレンガ



■樹脂洗い出し仕上げ



■インターロッキング&リュウのヒゲ



■土間スリットW100+カラー砕石



■ファンダパイプ300角敷



■ユメッシュフェンスE型



■シンプルオフェンス13F型(目隠しルーバータイプ)



ブロック	2m以下	4m以下	6m以下	8m以下	14m以下
1段積(基礎込) マツオ 12-1L 両面	¥73,000/式	¥90,000/式	¥106,000/式	¥123,000/式	¥16,000/m
2段積(基礎込) マツオ 12-1L 両面	¥81,000/式	¥106,000/式	¥140,000/式	¥159,000/式	¥20,000/m
3段積(基礎込) マツオ 12-1L 両面	¥91,000/式	¥115,000/式	¥155,000/式	¥190,000/式	¥23,000/m

※カットが出る場合や、アンカー打ちは別途見積もりが必要です。

	3m以下	4m以上12m以下	特記事項
ソルンフォーフェン敷	¥180,000/式	¥60,000/m	写真色のみ
樹脂洗い出し ストーンパス (ワイズ)	¥129,000/式	¥35,000/m	駐車スペースへの施工不可
インターロッキング ハイブリック6 (東洋工業)	¥84,000/式	¥28,000/m	色種類はカタログ等からお選びください。 7色 100×200×60

※1m以下は繰り上げ。会所・カット数・パターンにより追加が生じる場合があります。

	0.9m以下(10枚以下)	3m未満 (11~33枚)	3m超える
コンクリート平板敷 ファンダパイプ300角 (東洋工業)	¥38,000/式	¥7,600/m + 施工費¥53,000/式	¥26,000/m

ユメッシュフェンスE型(三協立山アルミ)	
H600	¥3,500/m + 施工費¥30,000/式
H800	¥4,000/m + 施工費¥30,000/式
H1000	¥4,500/m + 施工費¥30,000/式

※1枚約2m 2m単位。色：白・黒・茶・アパルンブルー・サシバ。基礎工事、ア抜き、加付加工費、柱割り増しは別途見積もりが必要です。

シンプルオフェンス13F型(YKK AP)	
H600	¥10,000/m + 施工費¥30,000/式
H800	¥15,000/m + 施工費¥30,000/式
H1000	¥20,000/m + 施工費¥30,000/式

※1枚約2m 2m単位。色：白・黒・茶・アパルンブルー・サシバ。基礎工事、ア抜き、加付加工費、柱割り増しは別途見積もりが必要です。

	3m以下	3m超える	特記事項
花壇(2段+笠置) バイクブリック・ウォール (東洋工業)	¥109,000/式	¥36,000/m	色種類はカタログ等からお選びください。 真砂土込み コの字型

見切りレンガ敷	5m以下	5m超える	特記事項
コンクリートブロック	¥49,000/式	¥9,000/m	4色ランダム(当社指定) 100×210×60

■花壇



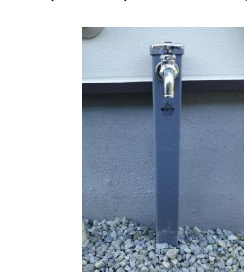
■エトランポ たて格子パネル
H800用1スパン(1200)
¥18,000~
*先付の場合(手摺別途)



■ブリックポール
散水ボックスから変更の場合
¥128,000~



■立水栓
散水ボックスから変更の場合
(移動なし) ¥16,000~



印刷物のため、実際とは色が異なります。実物又はカタログをご参考ください。表記は全て税込(10%)価格。

2024.4.3